

Visionssuche und Sinnfindung nahe der Ostsee!



Termin: 08.08. um 15 Uhr – 19.08.2023 um 14 Uhr

Diese Visionssuche findet nahe der Ostsee statt – zwischen Lübeck und Wismar werden wir unser Lager aufschlagen und dem Meer sehr nahe sein.

Ein wunderschöner Mischwald lädt dazu ein, sich zu verwurzeln, draußen und in der Natur zu sein, zur Ruhe zu kommen und in der Stille Antworten auf Fragen zu bekommen, sich rück zu verbinden und in diesem Gehalten-Sein, sich selbst und seiner ureigenen Wahrheit zu begegnen.

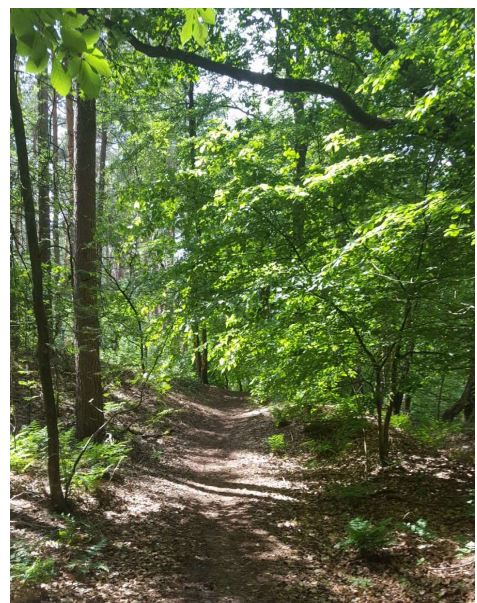
Das Wort Visionssuche beschreibt **eine uralte Form eines Übergangsrituals**, welches in seiner modernen Form ein Seminarformat **von 9-12 Tagen** darstellt und deinem persönlichen Wandlungsprozess einen kraftentfaltenden Rahmen gibt.

Dieser **geschützte Rahmen** gibt dir die Möglichkeit, in professioneller Begleitung und Gemeinschaft, all das, was du bisher von dir glaubtest, in Frage zu stellen. **Wer bist du** ohne all deine Rollen, Masken, Ablenkungen, Mustern und dem gewohnten Alltag mit all seinen Sicherheiten? In der Stille und Leere, dem Zwischenraum, wo nichts und doch alles ist, zeigt sich, was jetzt deine Wahrheit ist.

Was ruft dich? Was trägt dich nicht mehr? Was will werden und wachsen? Dieser Prozess fordert heraus, macht Angst und ruft Widerstände wach. All das ist willkommen und gehört dazu. Hier bieten wir dir Unterstützung und einen Spiegel an, der dich in all dem, wie und wer du bist, zutiefst wert schätzt!

Unsere Visionssuche findet in **heimischen Wäldern** statt, was dir hilft, sich auch im Alltag immer wieder mit deinen Erfahrungen dieser Auszeit zu verbinden. Da dies der **Lebensraum unserer Vorfahren** war und somit unsere Sprache und unsere Kultur stark beeinflusst hat, sind wir noch heute in kollektiv unbewusster Weise mit dieser seelischen Urlandschaft verbunden.

Die moderne Form der Visionssuche, wie sie hier angeboten wird, bietet einen sicheren Rahmen und **professionelle Begleitung in dieser Zeit der Stille und Neuausrichtung** an.



Sie gestaltet sich in drei Phasen:

Ablösung

In dieser Zeit der Vorbereitung gehen wir mit dir durch dein Lebensrad und schauen, was dich hergebracht hat, was es zu bestätigen gilt und was es braucht, damit du mit der ausreichenden Sicherheit und Herausforderung in deine Solozeit gehen kannst.

Solozeit

Nach dieser intensiven und guten Vorbereitung, gehst du 4 Tage alleine, fastend mit allem was nötig ist, in die Wildnis und bist mit dir und den Kräften der Natur alleine. In dieser Zeit gibt es nichts zu tun und du bist ohne Ablenkung, so dass du leer werden kannst und das Leben dir mitteilen kann, was es von dir will. Hier können auch Schatten sichtbar werden, die sich oft als Wächter von Potentialen erweisen, für die du manchmal erst die nötige Reife erlangen musst, damit sie wieder zur Verfügung stehen.

Integration

Nach der Zeit des Allein-seins, kehrst du in die Gemeinschaft zurück und deine Geschichte wird im Kreis gehört und gespiegelt. Nun wird es darum gehen, deine Gaben und Schätze zu heben, in den Alltag zu tragen und zu integrieren.

Seminarleiter/innen

Ursula Wältring und Team

Seminar-Kosten

- 900-1300€ (nach Selbsteinschätzung)

Zusatzkosten

- 240€ für U+V, Wald- und Platzgebühren
- deine Kosten für An- und Abreise

Zur Anreise:

Wenn Du mit dem Zug anreist, fahre bis Grevesmühlen. Von dort wirst du gerne abgeholt. Auch eine Wanderung von ca. 6 km ist möglich.

Anfahrt mit dem Auto:

Die A20 bis Grevesmühlen nutzen, dort auf die B105 nach rechts Richtung Wismar. Nach dem Ort Neu Degtow geht es nach 500 m nach links in den Wald (ausgeschildert Richtung Hoikendorf). Im Wald ca. 2 km immer geradeaus bis zum Wegweiser Everstorf der nach links ins Dorf führt. Für das Navi kannst Du folgendes eingeben: Försterei 1, 23936 Everstorf. In Everstorf an das Dorfende und noch 100 Meter weiter bis zum Waldeingang fahren. Am Waldeingang links an der Wiese parken. Das Basecamp liegt am Westrand hinter einer kleinen Gruppe von Tannen verborgen. Bitte rufe uns an, solltest Du uns nicht gleich finden: +49 (0)1787157395

Wir freuen uns auf dich und unsere gemeinsame Zeit
Ursula Wältring und Team

Anmeldung und weitere Infos:

Ursula: www.ursulawaeltring.de Tel: +49 (0) 1787157395

